

2011-12

La Passerelle

espace
culturel

année d'ouverture



Chanson

Théâtre

Danse

Musique

Conte

SAISON
CULTURELLE

season 3

Mairie de Lentilly



E.R.D.T.A

Parc d'activité du Charpennay
Rue de l'Aqueduc
69210 LENTILLY

Tél: 04.72.89.30.20
Fax: 04.72.89.52.51



Email: erdta-espacesverts@orange.fr

E.R.D.T.A réalise pour vous.

Création, restauration, et aménagement de parcs et jardins.
Réalisation et entretien de pelouses.
Réalisation des allées, chemins et parkings avec marquages.
Maçonnerie paysagère.
Contrats d'entretien.

Avant



Après



des êtres humains
des compétences
des objectifs communs

- * ESPACES VERTS
- * JARDINS DE PARTICULIERS

Entretien - Taille - Création

E.R.D.T.A une Entreprise d'utilité sociale,
à votre service depuis 17 ans, entourée
de professionnels pour vous conseiller et
vous servir dans vos aménagements paysagers.



Ne pas gêner votre voirie publique



É D I T O

SAISON CULTURELLE

Vous découvrez ici la troisième saison culturelle de Lentilly et celle-ci, à l'instar des précédentes, fait la part belle au théâtre baroque autant qu'à la danse hip-hop, aux marionnettes autant qu'au théâtre contemporain, à la chanson autant qu'à la musique classique.

Comme en 2009 et 2010, nous avons élaboré pour vous une programmation qui s'appuie sur des artistes ou des troupes confirmés, mais aussi sur de jeunes talents prometteurs.

Dans tous les cas vous retrouverez la même exigence de qualité artistique, des tarifs toujours aussi abordables, et cette passion qui conduit les artistes à prolonger leur prestation par des rencontres conviviales avec le public.

Autant d'éléments qui vous ont fait plébisciter les éditions antérieures ! Mais 2011/2012 est aussi, à plusieurs titres, l'année du changement :

Début 2012, l'inauguration du nouvel Espace Culturel "La Passerelle" sera l'occasion de montrer les multiples facettes des expressions culturelles et artistiques qui vous seront offertes. Par la suite, les premiers spectacles se tiendront dans la salle de spectacle de "La Passerelle".

Ce lieu répondra aux ambitions de notre commune de proposer des spectacles de qualité dans un cadre qui leur soit dédié.

Cette nouvelle saison culturelle marque aussi les premiers pas du "Nouvel Orchestre", qui a choisi Lentilly comme port d'attache et qui, en s'y installant en résidence et en offrant dès cette année plusieurs prestations, pose les premières pierres d'un partenariat avec notre commune.

Très bonne saison culturelle à tous !

Jacques Vial
Maire de Lentilly

Muriel Das Neves
Adjointe à la Jeunesse, au Sport et à la Culture



PRESENTATION DE LA SAISON
Vendredi 9 Septembre, 20h30
au Centre d'Animation

VENTE DES ABONNEMENTS
Samedi 10 septembre de 9h à 12h
au centre d'animation
Lors du forum des associations

DEVIS
GRATUIT

AIMO ÉLECTRICITÉ

INSTALLATIONS ELECTRIQUES GÉNÉRALES
QUALITÉ ET SECURITÉ DEPUIS 1947

39, chemin de la Burette - 69210 Lentilly
Tél. 04 74 01 70 23 - Fax 04 74 01 88 39 - Port. 06 07 53 37 09



PONEY CLUB DU POIRIER
Tél : 04 74 01 84 63

A partir de 6 ans, du galop 1 au galop 7
Cours toute l'année - stage-compétition
Manège couvert - carrière

ELECTRICITÉ
PLOMBERIE
MENUISERIE

Rénover

Créer

Aménager

CARRELAGE
PARQUETS
CLOISONS



39c chemin des Terres 69210 Lentilly
06 68 59 34 80 - 04 78 25 83 06

sarl.coll-alto@bbox.fr

Samedi
1^{er}
Octobre
2011

Spectacle musical *En aVian la Zizique*

> A 20h30 au Centre d'animation.

Succession de chants et de saynètes théâtrales, En aVian la Zizique balade le spectateur avec malice dans l'univers décalé de Boris Vian, alternant gags à gogo, répliques délirantes et douceurs poétiques.

Dans une mise en scène enlevée aux accents clownesques et émouvants, ce trio de chanteurs-comédiens-musiciens fait revivre les grands titres ainsi que les chansons plus improbables du répertoire de ce créateur "tous azimuts".



- Compagnie Les Bisons Ravis -

Chansons **Boris VIAN**
mise en scène **Anne FROMM**
Avec **Amandine ROQUES, Isabelle CANOSI, Laurent SECCO**

🎭 Spectacle "Rhône en scène"



Samedi
5
Novembre
2011

Théâtre contemporain *Le Jour des Corneilles*

> A 20h30 au Centre d'animation.

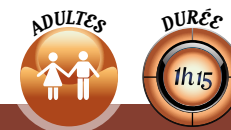
C'est l'histoire d'un homme qui cherchait de l'amour. Un jour face à ses juges, le Fils Courge a dû raconter sa vie : son père, la cabane au fond des bois, sa mère silencieuse comme tous les macchabées.

Il a le verbe inouï des incultes et des illettrés, le dialecte fécond des carencés. Texte sublime et incendiaire d'un auteur québécois contemporain, une musique, un chant brut, coupant comme l'enfance qui dépasse le sens, atteint nos sens.



- Théâtre du lac -

Texte de **Jean-François BEAUCHEMIN**
Coups d'œil **Rémi RAUZIER**
Avec **Raphaëli SIMONET**



Samedi
19
Novembre
2011

Théâtre baroque

La Clameur des Grenouilles

> A 20h30 au Centre d'animation.

Qui mieux que Jean de la Fontaine a su porter un regard critique sur les travers de nos sociétés avec des mots simples, des images accessibles à tous ? Les fables sont interprétées ici selon les codes du théâtre baroque (prononciation restituée, gestuelle imagée) qui restituent avec force la musicalité, le rythme des textes et la puissance émotionnelle des mots : on voyage, on rit, on sent le plaisir d'être emporté



Une fantaisie baroque
Fables de **Jean de la FONTAINE**
Avec **Céline BARBARIN**, comédienne
et **Nicolas MUZY**, musicien, comédien



Mardi
13
Décembre 2011

Concert de Noël

Offert par la municipalité

voir page 11



Samedi
7
Janvier
2012

Musique

Au Fil des saisons

> A 20h30 au Centre d'animation.

Le Nouvel Orchestre est né le 9 Avril dernier à Lentilly à l'occasion d'un concert improvisé avec Gilles APAP et le groupe vénézuélien "Carora en concierto". Cet orchestre constitué de solistes des orchestres professionnels de la région et de lauréats du conservatoire national de musique de Lyon est en résidence sur la commune de Lentilly pour la saison 2011/2012.

Ce premier concert sera consacré à un monument du répertoire, *les quatre saisons* de Vivaldi. Ce dernier sera mis en miroir avec des extraits des 4 saisons du célèbre compositeur argentin Astor Piazzola. Nous poursuivrons cette exploration des saisons avec Gershwin et Brel. Ces fresques narratives vous feront découvrir les discours musicaux des 17^{ème} et 20^{ème} siècles à travers l'univers des instruments à cordes. Ce concert sera accompagné d'une projection de photographies. Présence de l'atelier de lutherie de Damien Rosenstiel.



- Le Nouvel Orchestre -
Direction **Pascal ZAMORA**

© Benoît Vialon

Samedi
4
Février
2012

Chansons naïves

Steve Waring

> A 20h30 au Centre d'animation ou à la Passerelle

Depuis une trentaine d'années, Steve Waring se consacre avec sérieux à la chanson naïve, prétendument réservée aux enfants. Mais les adultes ne cachent plus depuis longtemps que ce sont leurs enfants qui les accompagnent pour réentendre les grands classiques comme *La Baleine bleue*, *Les Grenouilles*, *Le Matou* et découvrir ses chansons récentes.

Quel plaisir de se laisser entraîner dans un univers musical aux confins du jazz, du blues, du folksong et de paysages sonores insolites ou exotiques. Steve Waring est à sa façon et à lui tout seul un vrai théâtre musical où toutes les générations et toutes les audaces peuvent se retrouver pour célébrer le sens de la vie faite de jeu et de réalité.



© Didier Pallages



Samedi
17
Mars
2012

Musique

Un Air d'Opéra

> A 20h30 au Centre d'animation ou à la Passerelle

Ce sont les instruments à vent du Nouvel orchestre qui s'illustreront dans les plus belles pages des opéras de W.A. Mozart (*Don Juan*, *La flûte enchantée*, *les noces de Figaro*, *Così fan tutte*).

2 hautbois, 2 clarinettes, 2 cors, 2 bassons et 1 contrebasse. Cette formation a permis aux œuvres de Mozart de s'exporter dans tous les endroits qui ne pouvaient pas accueillir une imposante production d'opéra. Ces transcriptions réalisées par les musiciens du 18^{ème} reprennent avec la plus grande fidélité l'écriture du divin compositeur.

Durant ce concert une artiste peintre réalisera en direct une œuvre picturale inspirée par l'écoute des 4 ouvertures en lien avec Mozart. Présence d'un atelier de facture instrumentale.



- Le Nouvel Orchestre -
Direction **Pascal ZAMORA**

© Benoît Vialon



Samedi
7
Avril
2012

Contes africains et musique Conte & Soul

> 20h30 - La Passerelle

Dans "Conte & Soul" différentes âmes se croisent : celle du grand-père qui "se regarde dans le silence du monde", de "la petite fille noire comme un œil fermé qui marche vers sa propre histoire" ou de "la main qui avait cinq amis". Dialoguant avec un trio de musiciens, Patrice Kalla actualise les histoires de ses ancêtres, remplaçant l'arbre à palabres par les quais de Saône, tandis que les musiciens urbanisent l'atmosphère façon soul-jazz.

C'est du chant, du conte, du slam, du jazz, du funk, du hip-hop... et en plus, l'âme des ancêtres et le bruissement si doux du monde d'ici et de là-bas.

Spectacle récompensé par le Prix Découverte Mino-Adami 2011.

 Spectacle "Rhône en scène"



©François Rosentiel

Patrice Kalla, Griot Urbain

Patrice KALLA, conte, chant, slam
Rémi MERCIER, claviers
Mathieu PICARD, basse
Grégory JOUANDON, batterie

Samedi
28
Avril
2012

Marionnettes Les Fourberies de Scapin

> 20h30 - La Passerelle

Un événement rare que ces Fourberies de Scapin, mises en scène par la grande dame de la marionnette. Performance unique du comédien/marionnettiste qui incarne Scapin tout en donnant vie à tous les autres personnages de la pièce de Molière, grandes marionnettes (130 cm environ) aux voix et aux allures typées.

Une grande leçon de théâtre absolument jubilatoire pour les amoureux du théâtre classique tout autant que pour ceux qui ne jurent que par la modernité.



©Frédéric Jean

C^{ie} Emilie Valantin – Théâtre du Fust

D'après Molière - Avec Jean SCLAIVS, marionnettiste



Samedi
12
Mai
2012

Danse Second Souffle

> 20h30 - La Passerelle

Il fallait bien que la compagnie Pockemon Crew, constituée depuis des années en un clan d'hommes, se confronte finalement au principe féminin.

Dans cette œuvre ils partagent la scène avec une danseuse contemporaine, tissent des rencontres et donnent naissance à des moments de grâce et de sensualité, des instants de confrontation, de questionnements.

L'occasion de découvrir le travail de cette compagnie lyonnaise qui rayonne aujourd'hui sur le plan international.



©Christian Roche

Pockemon Crew

Direction artistique **Riyad FGHANI**
création musicale **Christophe RUDEL**
Danseurs **Patrick M'BALA MANGU,**
Mehdi MEZIANE, Maxime VICENTE
Hyacinthe VALLERIE, Sandra DE JESUS.



Samedi
2
juin
2012

Conte musical Pierre et le Loup

> 20h30 - La Passerelle

Notre propos, ici, rejoint celui de Serge Prokofiev qui désirait à travers cette œuvre (1936) familiariser les jeunes avec les principaux instruments de l'orchestre symphonique.

Pierre et le Loup met en scène un jeune garçon qui réussit à capturer un animal dangereux : à travers ce conte, Prokofiev livre une leçon de courage qui s'adresse aussi bien aux enfants qu'aux adultes.

Par ailleurs, en première partie de spectacle, les musiciens auront l'occasion de présenter une quinzaine d'instruments.



© Benoit Vallon



Direction Pascal Zamora

Mise en scène et narrateur :
Franck ADRIEN



TARIFS ET ABONNEMENTS

Tarifs hors abonnement :

Plein tarif : 12 euros

Tarif réduit : 8 euros (moins de 26 ans, demandeurs d'emploi sur justificatif)

Abonnements : A partir de 3 spectacles au choix

Tarif abonné : 10 euros

Abonné tarif réduit : 5 euros (moins de 26 ans, demandeurs d'emploi sur justificatif)

Pour obtenir votre carte d'abonnement :

- au centre d'animation lors du Forum des associations

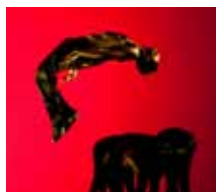
samedi 10 septembre de 9h à 12h

- en Mairie

Le concert de Noël est offert par la municipalité



© Frédéric Jean



© Homard Payette

MOYENS DE PAIEMENT

Bulletin d'abonnement à retourner à la Mairie accompagné de votre règlement par chèque à l'ordre du Trésor public. Possibilité de régler avec la carte M'RA pour tous les spectacles

RÉSERVATIONS

L'abonnement vaut réservation sur les spectacles choisis.

Retrait des billets sur place ¼ d'heure avant la séance.

Attention ! Passé l'heure du spectacle la réservation sera levée et la place pourra être réattribuée.

LIEUX DES SPECTACLES

Tous les spectacles jusqu'à janvier inclus ont lieu au Centre d'animation (rue des Sports). A partir de février ils sont prévus dans la nouvelle salle de spectacle de la Passerelle, avec toutefois jusqu'à fin mars un repli possible au Centre d'Animation en cas de retard dans l'aménagement de la salle de spectacle.

INFORMATIONS

Mairie de Lentilly

15 rue de la Mairie 69210 Lentilly



ENTRÉE GRATUITE

Mardi 13 décembre

Concert de Noël

Le Nouvel Orchestre, direction Pascal Zamora

Avec la participation des enfants des classes des écoles, de l'école de musique "La Note", de la chorale du collège de Lentilly et de la chorale Méli-Mélody. Programme : Takadi de A. Chaléard par les élèves de CM2 (percussions et voix) ; 3 poèmes de P. Coran par les élèves de CM1 (avec quatuor à cordes) ; *Hallelujah* exécuté par l'ensemble des intervenants ; *La vie en rose* interprétée par tous les musiciens et le public.

Informations à venir

ANIMATIONS DE MARCHÉ

Un dimanche par mois, de mars à octobre (sauf août)

Venez profiter d'un moment musical sur la place du jeu de boules : chanson, jazz, folk, classique.

Dates pour 2011 : 18 septembre, 2 octobre

Dates pour 2012 : 25 mars, 29 avril, 13 mai, 3 juin, 1^{er} juillet

FÊTE DE LA MUSIQUE

Jeudi 21 juin 2012 :

Rendez-vous pour la 5^{ème} édition de la Fête de la musique !

SPECTACLES DES ASSOCIATIONS

- Amicale Laique

Samedi 23 juin 2012 : Gala de Modern Jazz à 20h30

Dimanche 24 juin 2012 : Gala de Gymnastique Rythmique à 15h30

- Association Caroline et Jérémie

Samedi 17 septembre 2011 : Soirée Humour et Musique à 20h30 au Gymnase D. Rebillard

- L'Espérance Lentilloise

Samedi 15 Octobre 2011 : L'Espérance Lentilloise organise son premier concert "Les Vents d'Automne", à 20h au Centre d'Animation (gratuit). Ce concert réunira l'harmonie "Orphéon" de Brullioles, la chorale "Méli-Mélody" de Lentilly, L'Espérance Lentilloise et l'Harmonie de St-Pierre-la-Palud.

Dimanche 18 septembre 2011 : Présence sur le marché de Lentilly

Samedi 26 novembre 2011 : Fête de la Ste Cécile au Centre d'Animation

- Méli-Mélody

Samedi 10 septembre 2011 : concert de 11h à 12h à l'occasion des 20 ans de la maison de retraite Saint Laurent et participation au forum des associations

Dimanche 20 novembre 2011 : participation au concert caritatif de la F.N.A.T.H (Groupement Accidentés du Travail et Handicapés du Rhône) à la Bourse du Travail de Lyon avec d'autres chorales

Lundi 12 décembre 2011 : participation au repas des anciens, au Centre d'Animation

Mardi 13 décembre 2011 : participation au concert de Noël de Lentilly

- Startrac

Fin avril 2012 : "Le roi nu" d'Evegueni Schwartz à la salle de spectacle de "La Passerelle"



PRIX, DEVIS, GARANTIES... LE PLAN BÉTON DES TRAVAUX



Reposez-vous sur le N° 1
du Courtage en Travaux !

→ illiCO travaux - 06 69 74 19 77
29, rue de la Mairie - 69210 LENTILLY
roudoules@illico-travaux.com
www.illico-travaux.com
SARL Koala Habitat - Franchisé indépendant

RÉSEAU NATIONAL

BULLETIN DE RÉSERVATION

Un bulletin par personne

Merci de cocher le ou les spectacles de votre choix.

Spectacle	Date	Public à partir de	Abonnés A partir de 3 spectacles		Places à l'unité	
			Plein tarif	Tarif réduit	Plein tarif	Tarif réduit
En aVian la Zizique	Samedi 1 ^{er} octobre	8 ans	<input type="checkbox"/> 10 €	<input type="checkbox"/> 5 €	<input type="checkbox"/> 12 €	<input type="checkbox"/> 8 €
Le jour des Corneilles	Samedi 5 novembre	Adultes	<input type="checkbox"/> 10 €	<input type="checkbox"/> 5 €	<input type="checkbox"/> 12 €	<input type="checkbox"/> 8 €
La clameur des grenouilles	Samedi 19 novembre	6 ans	<input type="checkbox"/> 10 €	<input type="checkbox"/> 5 €	<input type="checkbox"/> 12 €	<input type="checkbox"/> 8 €
Au fil des saisons	Samedi 7 janvier	TP	<input type="checkbox"/> 10 €	<input type="checkbox"/> 5 €	<input type="checkbox"/> 12 €	<input type="checkbox"/> 8 €
Steve Waring	Samedi 4 février	TP	<input type="checkbox"/> 10 €	<input type="checkbox"/> 5 €	<input type="checkbox"/> 12 €	<input type="checkbox"/> 8 €
Un air d'opéra	Samedi 17 mars	TP	<input type="checkbox"/> 10 €	<input type="checkbox"/> 5 €	<input type="checkbox"/> 12 €	<input type="checkbox"/> 8 €
Conte & Soul	Samedi 7 avril	7 ans	<input type="checkbox"/> 10 €	<input type="checkbox"/> 5 €	<input type="checkbox"/> 12 €	<input type="checkbox"/> 8 €
Les fourberies de Scapin	Samedi 28 avril	12 ans	<input type="checkbox"/> 10 €	<input type="checkbox"/> 5 €	<input type="checkbox"/> 12 €	<input type="checkbox"/> 8 €
Second souffle	Samedi 12 mai	9 ans	<input type="checkbox"/> 10 €	<input type="checkbox"/> 5 €	<input type="checkbox"/> 12 €	<input type="checkbox"/> 8 €
Pierre et le Loup	Samedi 2 juin	TP	<input type="checkbox"/> 10 €	<input type="checkbox"/> 5 €	<input type="checkbox"/> 12 €	<input type="checkbox"/> 8 €
Sous total			€	€	€	€
Total des réservations par personne						€

Bulletin d'abonnement à retourner à la mairie accompagné de votre règlement par chèque à l'ordre du Trésor public

TP : Tout public

iml
CAPCOLOR
[COM' & PRINT]

la SOLUTION pour
votre communication

St-Martin-en-Haut - Lentilly ■ Tél. 04 78 19 16 16 ■ Fax 04 78 19 16 13
E-mail contact@iml-imprimerie.com ■ Site iml-imprimerie.com

Nom : Prénom :

Adresse :

Code postal : Ville :

Tél : Courriel :

Je souhaite être informé sur l'actualité de la Saison culturelle

W SOLUTIONS POUR L'ENTREPRISE

WILL.IP Photocopieurs multifonctions
 photocopieur/imprimante/scanner/fax/GED
 Informatique
 matériels/logiciels /installation /maintenance & infogérance
 Internet et téléphonie
 fixe Analogique ou VoIP/mobilité/monétique/sécurité

La Sarrazine / RD7 69210 LENTILLY 0618144266 / wlechet@will-ip.net

KYOCERA
Canon
ORCHESTRA Software
hp
orange Business Services

Nouveau

Tocké Restaurant-Café
 Cuisine authentique et originale

Du lundi au vendredi midi
 Menu du jour
 Jeudi-vendredi-samedi soir
 Table d'hôte

Jean-Luc Jacquier
 restaurant@tocke.fr

Patio intérieur Place grand Croix
 Lentilly **04.74.72.14.13**

Des idées créatives à découvrir

Les confitures, biscuits et macarons de
Noëlle - Emeline
04 74 72 10 85 / 06 24 97 65 84

Fabrication artisanale et à façon

Site : <http://noelleemeline.free.fr> - Mail : noelleemeline@free.fr
 10 chemin des Flaches - 69210 Lentilly

Votre épicier au centre du village

8 À HUIT
 Au Cœur de la Vie.

23 rue de la Mairie 69210 Lentilly
04 74 01 70 41

ORGANISATION

Programmation, organisation :

Muriel Das Neves, Adjointe déléguée à la jeunesse, au sport et à la culture
 Frédérique Hamadène, Conseillère déléguée à la culture
 Marie Dandrieux, coordination artistique et technique

Avec la collaboration du groupe culture :

Franck Adrien, Gilles Amiet, Ariane Vandamme, Pascal Zamora, Robert Desseignet et Jacqueline Vial.

Patrick Luciani, Conseil technique

Impression : CapColor - Lentilly • Mise en page : **PHILFREE**

PARTENARIATS

Avec le soutien du Conseil Général du Rhône
 (spectacles subventionnés Rhône en Scène)

La région Rhône-Alpes pour le dispositif Carte M'RA

La DRAC Rhône-Alpes soutien

aux actions pédagogiques

2011-12 **La Passerelle**
 espace culturel
 année d'ouverture

Rhône-Alpes Région

RHÔNE
 LE DÉPARTEMENT

D.R.A.C
 Rhône-Alpes

Région Rhône-Alpes
 DRAC
 Culture Communication

GARAGE PATRICK BERGEON

Réparations toutes marques

Vente véhicules neufs et occasions

Tél. : **04 74 01 76 39**

Agréé par la Préfecture
 pour établir
 les cartes grises

12 chemin du Crêt de Montcher 69210 Lentilly



**ALARME-INTRUSION PROTECTION ACTIVE TELESURVEILLANCE
VIDEO SURVEILLANCE CONTROLE D'ACCES DETECTION INCENDIE**

VIDEOSURVEILLANCE



Gardez un œil à la maison



ALARME-INTRUSION



Dormez sur vos deux oreilles



Etude gratuite personnalisée

***Installations / Maintenance Particuliers Professionnels SEDEEM est certifiée APSAD
R 81 ABC n°046/09/367-81 Agrément télésurveillance n°2007/1937***

***SEDEEM 113, route du Charpenay 69210 LENTILLY Tél : 04.37.59.83.00
contact@sedeem.com***